



*Всероссийская акция
"Безопасность Детства"*



ПЕРЕХОДИТЕ ДОРОГУ БЕЗОПАСНО !



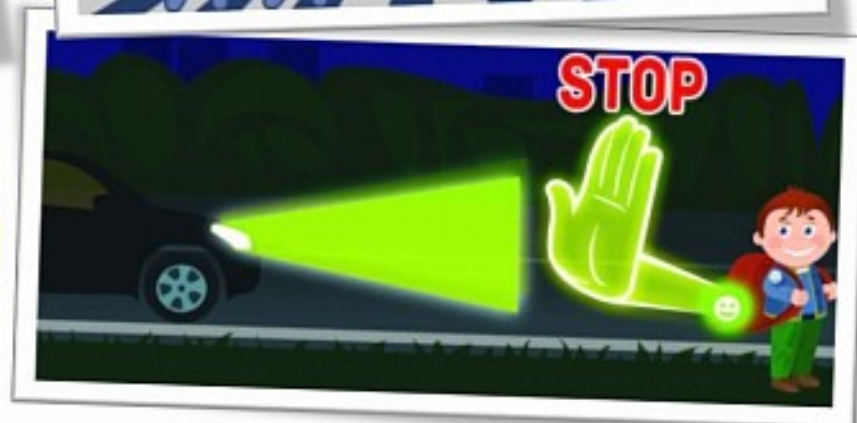
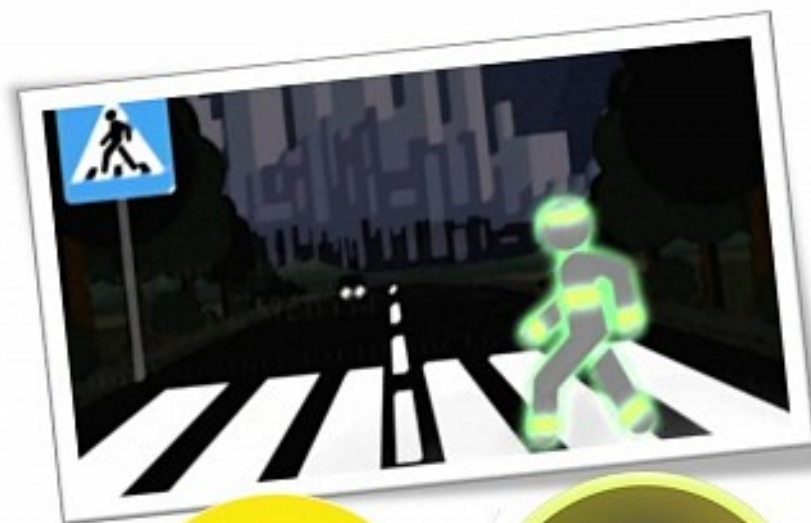
Значительно увеличивайте безопасное для перехода расстояние до машины!
На зимней дороге непредсказуемо удлинится тормозной путь!

Соблюдайте повышенное внимание переходя дорогу!
Зимой, водителю сложнее заметить пешехода!



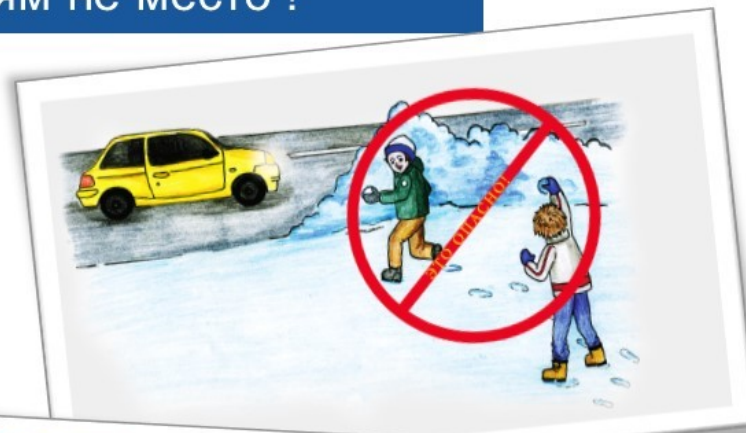
ОДЕВАЙТЕ ЗАМЕТНУЮ ЗИМНЮЮ ОДЕЖДУ !

Зимняя одежда ярких светлых оттенков или световозвращающий аксессуар – повязка, нашивка или брелок помогут водителю заметить вас издалека в темное зимнее время!



ИГРАЙТЕ НА БЕЗОПАСНОМ РАССТОЯНИИ ОТ ДОРОГИ !

Не играйте, не катайтесь рядом с дорогой !
Здесь развлечениям не место !



СОБЛЮДАЙТЕ ОСТОРОЖНОСТЬ ВО ВРЕМЯ СНЕГОУБОРОЧНЫХ МЕРОПРИЯТИЙ ВО ДВОРЕ !

Не подходите близко к снегоуборочной технике !
Водитель самосвала и погрузчика имеют ограниченный обзор!



СУГРОБЫ НЕ ВСЕГДА БЕЗОПАСНЫ !

Не забирайтесь и не прыгайте с крыш в сугробы!
Под снегом могут быть опасные предметы !



НЕ ЗАБИРАЙТЕСЬ ПОД ГЛУБОКИЙ СНЕГ !

Не забирайтесь в снежные укрытия, норы, лабиринты!
Вы можете застрять, не найти выход, вас может задавить
снегом и вы окажетесь в снежном плену!



НЕ ВЫХОДИТЕ НА ЛЕД БЕЗ СОПРОВОЖДЕНИЯ ВЗРОСЛЫХ !

Не выходите на тонкий лед, не играйте у реки!
Под снегом может быть трещина, прорубь, полынья!



ТОНКИЙ ЛЕД ВОДОЕМОВ

ДЕТЯМ:

**НЕ выходите
на тонкий
лед!**



**НЕ
перевозите
ДЕТЕЙ по
неокрепшему
весенне-
осеннему
льду**

ВЗРОСЛЫМ:



**НЕ
устраивайте
игры на
льду !**

**НЕ
выезжайте С
ДЕТЬМИ на
ледовую
поверхность
по которой
запрещено
движение**



ОДЕВАЙТЕСЬ ТЕПЛЕЕ, НЕ ВЫХОДИТЕ ГУЛЯТЬ В ПЛОХУЮ ПОГОДУ !

Прогулка в сильный мороз может привести к обморожению! Оставайтесь дома!

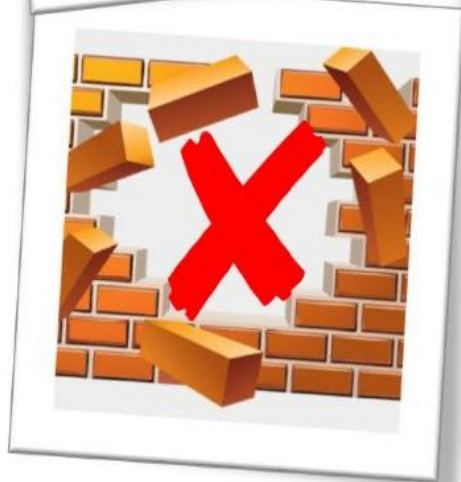


Не трогайте голыми руками металлические поверхности, не прикасайтесь к ним языком или губами!

Одевайтесь теплее на прогулку в холодную погоду!



ОГРАНИЧИВАЙТЕ ДОСТУП – СОЗДАВАЯ НЕ
РАЗРУШАЙ!



ДЕТСКИЕ ПЛОЩАДКИ, ИГРОВЫЕ КОМПЛЕКСЫ

СЛЕДИТЕ ЗА СОСТОЯНИЕМ ДЕТСКИХ ПЛОЩАДОК –
ЭТО БОЛЬШОЕ ДОВЕРИЕ МАЛЕНЬКОГО ЧЕЛОВЕКА



ЗИМА - ПОЖАРООПАСНЫЙ ПЕРИОД ! СОБЛЮДАЙТЕ ПРАВИЛА ПОЖАРНОЙ БЕЗОПАСНОСТИ !



Соблюдайте осторожность при обращении с пиротехническими средствами, не используйте их дома!



Сохраняйте повышенное внимание в домах с печным отоплением!



Установите пожарную сигнализацию!



Уходя из дома выключайте обогреватели! Не устанавливайте их рядом с возгораемыми предметами!

ЗАПРЕЩЕНО:

- ✓ Производить запуск пиротехнических изделий в направлении людей, в место их возможного появления, а так же бросать горящие петарды в животных!
- ✓ Применять пиротехнические изделия в помещениях, зданиях, сооружениях, а также на крышах, балконах и лоджиях.
- ✓ Использовать пиротехнические изделия вблизи зданий, сооружений, деревьев, линий электропередач и на расстоянии менее радиуса опасной зоны.
- ✓ Использовать пиротехнические изделия на территориях взрывоопасных и пожароопасных объектов.

Уничтожают неиспользованные и бракованные пиротехнические изделия, поместив их в воду на срок до двух суток. После этого их можно выбросить с бытовым мусором.



Надеемся, что соблюдение этих несложных правил, позволит вам избежать неприятностей в новогодние праздники и сделает их счастливыми и радостными.

**В случае пожара
немедленно звоните
по телефонам:**

01

ПОЖАРНАЯ СЛУЖБА

с мобильного:

112

ЕДИНАЯ СЛУЖБА СПАСЕНИЯ

101

ПОЖАРНАЯ СЛУЖБА